

失智照護資源

輕度以下失智者

社區型 學習場域

- 文健站
- 巷弄長照站
- 失智社區服務據點



失能者轉銜長照服務

- 日照服務
- 居家服務
- 喘息服務
- 家托服務
- 團體家庭



- 住宿式機構
- 居家/社區
安寧療護



失智共同照護中心、家庭照顧者服務

更多資訊可洽

長照服務專線

☎1966

或

線上申請、查看服務資訊



線上申請
失智照護服務



失智服務資源

1966服務時間

週一到週五

08:30-12:00 | 13:30-17:30

 衛生福利部
Ministry of Health and Welfare

 屏東縣政府
Ping Tung County

 屏東縣長照處
Ping Tung Long Term Care

衛生福利部獎助 廣告

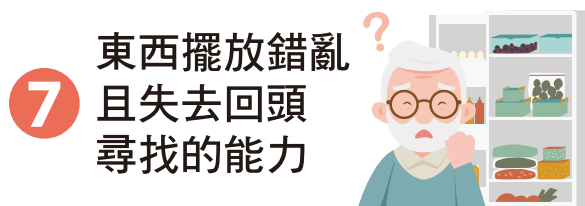
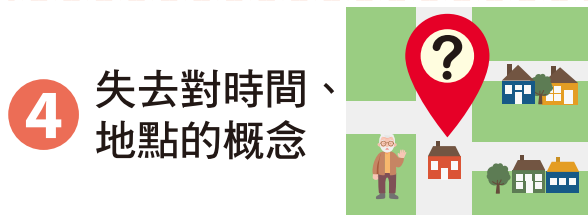
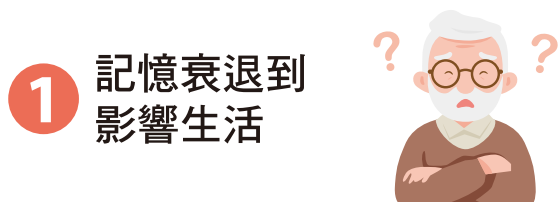
屏東縣政府
PINGTUNG COUNTY GOVERNMENT
希望城市
CITY OF HOPE



..... 失智十大警訊

失智 ≠ 正常老化 是一種認知功能退化的疾病

十大常見失智症狀



愛智憶疑似失智者 確診檢查加值服務

補助對象：設籍且居住本縣者

服務1 綠色通道 專人安排

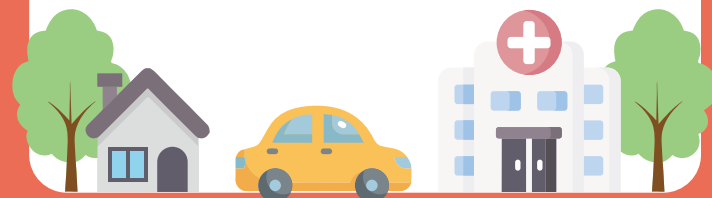
- 共照中心專人安排檢查與交通，並以簡訊通知預約服務進度

服務2 檢查回診 3次免費

- 第1-2次：綠色通道檢查(第2次經醫師評估安排)
- 第3次：檢查後首次回診

服務3 交通接送 3趟免費

- 從住家到醫院專車來回接送(以共乘為原則)



愛智憶 疑似失智者

確診檢查 增值服務

長照專線
1966

服務再升級 ▲

服務1 綠色通道 專人安排

- 共照中心專人安排檢查與交通，並以簡訊通知預約服務進度。

服務2 檢查回診 3 次免費

- 第1-2次：綠色通道檢查(第2次經醫師評估安排)
- 第3次：檢查後首次回診

服務3 交通接送 3 趟免費

- 從住家到醫院專車來回接送 (以共乘為原則)

補助對象：設籍且居住本縣者



線上申請



申請 流程



步驟 1

親洽長照處或各照管分站

撥打 **1966** 長照專線

洽詢醫院出院準備申請

步驟 2

專業人員到府評估

步驟 3

共同擬定照顧計畫

核定後即可使用長照服務。



屏東縣政府 長期照護處	電話：(08)766-2900 傳真：(08)7662906 地址：屏東市自由路527號（屏東縣政府北棟2樓） 網址：http://www.pthg.gov.tw/care/Default.aspx
屏東分站	電話：(08)735-1010 傳真：(08)737-2032 地址：屏東市中正路419號（屏東市衛生所3樓）
九如分站	電話：(08)739-6799 傳真：(08)739-6766 地址：屏東縣九如鄉九如路二段266號
高樹分站	電話：(08)796-0222 傳真：(08)796-1766 地址：屏東縣高樹鄉興中路330號
鹽埔分站	電話：(08)793-0396 傳真：(08)793-0393 地址：屏東縣鹽埔鄉鹽北村勝利路187號
崁頂分站	電話：(08)863-2102 傳真：(08)863-2106 地址：屏東縣崁頂鄉崁頂村興農路29-9號
萬巒分站	電話：(08)781-1700 傳真：(08)781-3758 地址：屏東縣萬巒鄉萬全村褒忠路16號
南州分站	電話：(08)864-1318 傳真：(08)864-1320 地址：屏東縣南州鄉溪南村人和路239號
恆春分站	電話：(08)889-2199 傳真：(08)888-2240 地址：屏東縣恆春鎮文化路78號
車城分站	電話：(08)882-1688 傳真：(08)882-1678 地址：屏東縣車城鄉福安路2之30號
枋山分站	電話：(08)876-1861 傳真：(08)876-1153 地址：屏東縣枋山鄉枋山村枋山路98號
來義分站	電話：(08)785-1113 傳真：(08)785-0512 地址：屏東縣來義鄉古樓村中正路90號
春日分站	電話：(08)878-5945 傳真：(08)878-2661 地址：屏東縣春日鄉春日村176號
琉球分站	電話：(08)861-3034 傳真：(08)861-1262 地址：屏東縣琉球鄉本福村中山路51號
三地門分站	電話：(08)799-2261 傳真：(08)799-5972 地址：屏東縣三地門鄉三地村行政街4號
牡丹分站	電話：(08)883-1013 傳真：(08)883-1055 地址：屏東縣牡丹鄉石門村石門路19號
瑪家分站	電話：(08)799-5011 傳真：(08)799-5975 地址：屏東縣瑪家鄉三和村三和5號
霧台分站	電話：(08)790-2605 傳真：(08)790-2252 地址：屏東縣霧台鄉霧台村神山巷68號
泰武分站	電話：(08)783-6002 傳真：(08)783-0179 地址：屏東縣泰武鄉佳平村179號
滿州分站	電話：(08)880-1567 傳真：(08)880-1065 地址：屏東縣滿州鄉中山路31號
獅子分站	電話：(08)877-1535 傳真：(08)877-1080 地址：屏東縣獅子鄉楓林村二巷31號
家庭外籍看護工 申審及諮詢專線	電話：(08)766-2908 傳真：(08)766-2906 地址：屏東市自由路527號



長照服務 在厝邊

有長期照顧需求的民眾，快撥打長照諮詢專線

1966 一通電話服務到位！



屏東縣長照需求線上申請



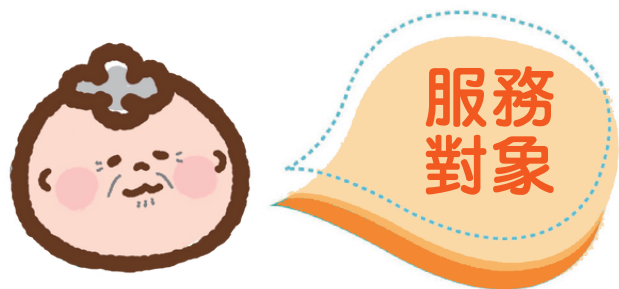
衛生福利部



屏東縣政府



屏東縣長照處

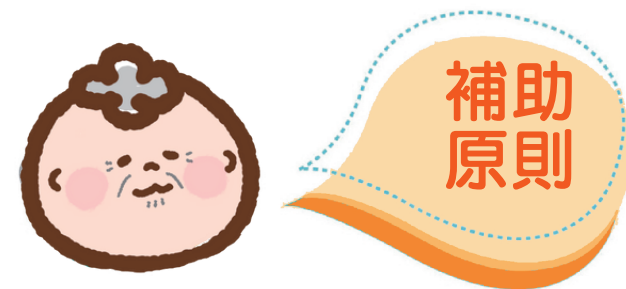


❁ 經照管人員評估符合下列資格之一者：

- ✓ 65歲以上之失能老人
- ✓ 55歲以上之失能原住民
- ✓ 領有身心障礙證明之失能者
- ✓ 全年齡失智且失能者
- ✓ 急性後期整合照護對象



- ❁ 照顧服務
(包含居家服務、日間照顧及家庭托顧)
- ❁ 交通接送
- ❁ 餐飲服務
- ❁ 輔具購買、租借及居家無障礙環境改善
- ❁ 專業服務(如復能、營養、進食與吞嚥照護)
- ❁ 24小時住宿式機構服務
- ❁ 喘息服務
- ❁ 失智照護服務
- ❁ 家庭照顧者支持服務
- ❁ 預防或延緩失能／失智服務
- ❁ 銜接出院準備服務
- ❁ 居家失能個案家庭醫師照護



- ❁ 以提供服務為主
- ❁ 依據失能程度不同，給予不同的服務補助額度
- ❁ 依失能者家庭經濟狀況減免部分負擔：

低收入者

免部份負擔

其他經濟狀況者

有不同額度之部分負擔

- ❁ 超過政府補助額度者，則由民眾自費負擔



家中有失能失智長輩快撥打長照專線

1966



聘有外籍看護工家庭也可申請哦!!

申請對象

經照管人員評估符合下列資格之一者：

- 65歲以上老人
- 55歲以上之失能原住民
- 領有身心障礙證明之失能者
- 全年齡失智且失能者
- 急性後期整合照護對象

補助原則

■ 照顧及專業服務 依長照需要等級每月給付

10,020 - 36,180 元

■ 輔具及居家無障礙環境改善服務

60,000 元 (115年7月1日起) 每三年給付

■ 交通接送服務 依地區每月給付

1,680 - 2,400 元

■ 喘息服務 依長照需要等級每年給付

32,340 - 48,510 元

- 依失能家庭經濟狀況減免部分負擔

申請流程

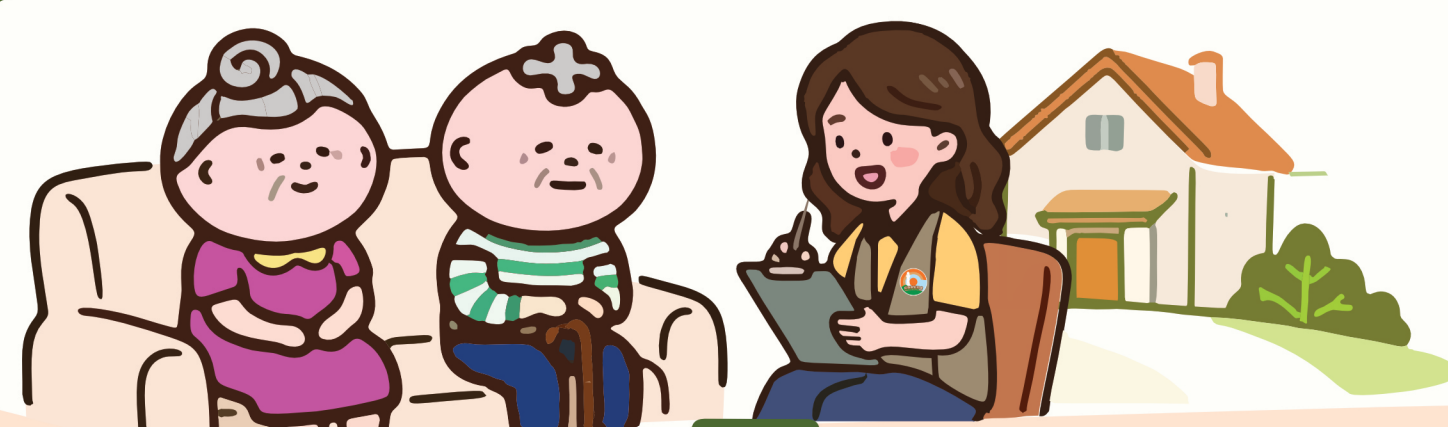
步驟 1

- 1 撥打 **1966** 長照專線
 - 2 洽詢醫院出院準備申請
 - 3 親洽長照處或各照管分站
- ※上述方式，擇一申請就可以囉！



步驟 2

專業人員到府評估



步驟 3

共同擬定照顧計畫



核定後即可使用長照服務

1966
長照專線

長照服務 專業照顧

專線服務時間 週一至週五 08:30 - 12:00 | 13:30 - 17:30
現場洽詢時間 週一至週五 08:00 - 12:00 | 13:00 - 17:00

屏東縣政府
希望城市

屏東縣長照處
Ping Tung Long Term Care



廣告